



**ПРЕДПРИЯТИЕ ГК «INN-T GROUP» С 2008 ГОДА  
ЗАНИМАЕТСЯ РАЗРАБОТКОЙ, ПРОИЗВОДСТВОМ  
И ВНЕДРЕНИЕМ В СТРОИТЕЛЬСТВО  
И ПРОМЫШЛЕННОСТЬ ВЫСОКОТЕХНОЛОГИЧНЫХ  
МАТЕРИАЛОВ И РЕШЕНИЙ В ОБЛАСТИ ЗАЩИТЫ  
КОНСТРУКЦИЙ**

ОСНОВНЫЕ ЗАДАЧИ, КОТОРЫЕ РЕШАЮТ ПОКРЫТИЯ:

**ТЕПЛОСБЕРЕЖЕНИЕ**

**ГИДРОИЗОЛЯЦИЯ**

**ЗАЩИТА ПОВЕРХНО-  
СТЕЙ ОТ АГРЕССИВНЫХ  
ВОЗДЕЙСТВИЙ**

**ОГНЕЗАЩИТА**



8000 л

ПРОИЗВОДСТВЕННАЯ  
МОЩНОСТЬ  
ЗА РАБОЧУЮ СМЕНУ

500

ПРОВЕДЕНИЕ  
КОНТРОЛЬНЫХ  
ИСПЫТАНИЙ  
И ИССЛЕДОВАНИЙ

430

РАЗВИТАЯ  
ДИЛЕРСКАЯ  
СЕТЬ

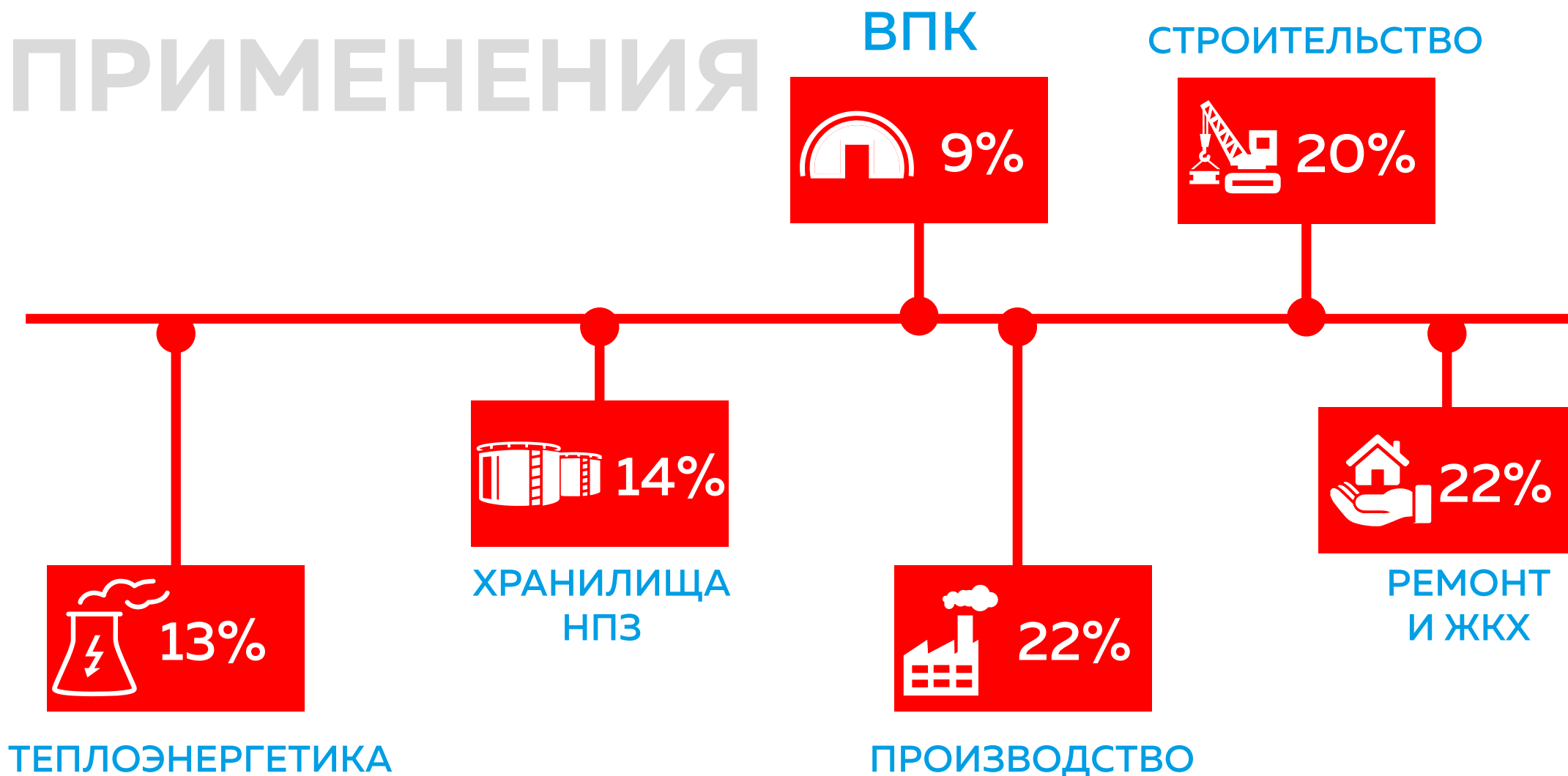
15% - 20%

ЕЖЕГОДНЫЙ  
ПРИРОСТ ОБЪЕМА  
ПРОИЗВОДСТВА

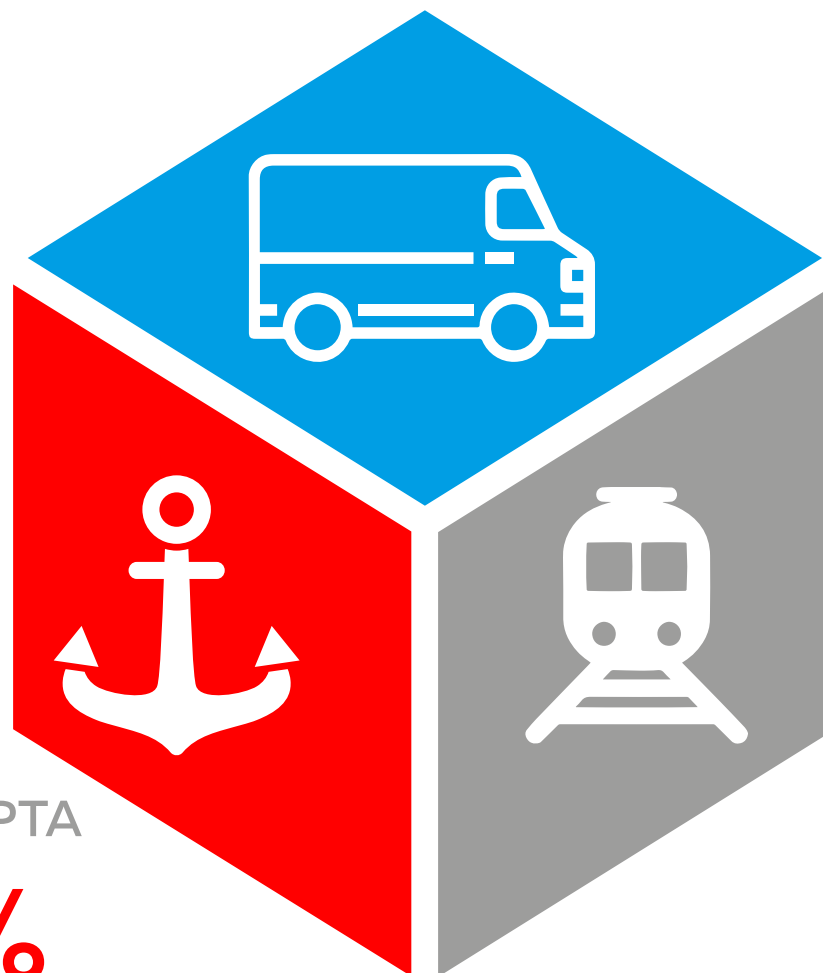
В **2017** НА БАЗЕ ГАПОУ «КАЗАНСКИЙ СТРОИТЕЛЬНЫЙ КОЛЛЕДЖ» СОЗДАН УЧЕБНЫЙ ЦЕНТР, ДЕЯТЕЛЬНОСТЬ КОТОРОГО СВЯЗАНА С ПОВЫШЕНИЕМ КВАЛИФИКАЦИИ И ОБУЧЕНИЕМ СТУДЕНТОВ РАБОТЕ С СОВРЕМЕННЫМИ МАТЕРИАЛАМИ И ТЕХНОЛОГИЯМИ



# ОБЛАСТИ ПРИМЕНЕНИЯ



ЭКСПОРТ  
ПРАКТИЧЕСКИ  
**ВО ВСЕ** СТРАНЫ  
ВОСТОЧНОЙ  
ЕВРОПЫ, СНГ, АЗИИ  
И ЛАТИНСКОЙ  
АМЕРИКИ



ДОЛЯ  
ВНУТРЕННЕГО  
РЫНКА

**63%**



ДОЛЯ  
ЭКСПОРТА

**37%**

# RE-FLAME

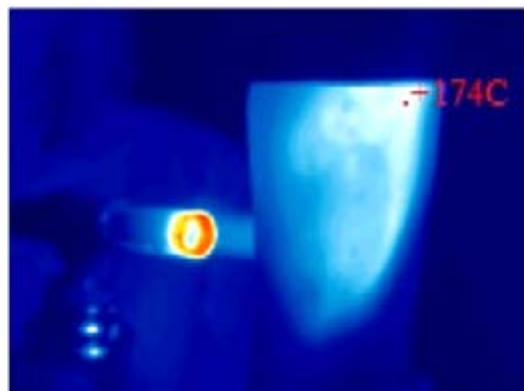
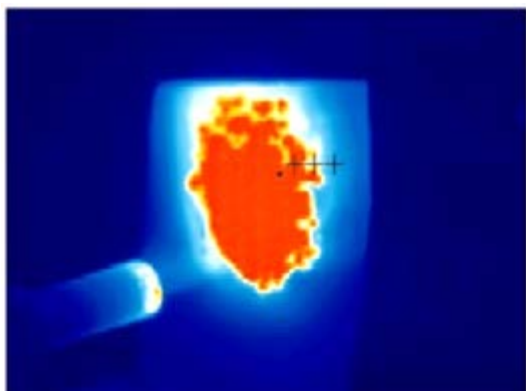


## ОГНЕЗАЩИТНОЕ ВСПУЧИВАЮЩЕЕСЯ ПОКРЫТИЕ



RE-FLAME ОБЛАДАЕТ СВОЙСТВАМИ, КОТОРЫЕ ПОЗВОЛЯЮТ ПРИ НАГРЕВАНИИ УВЕЛИЧИТЬСЯ В ОБЪЕМЕ ДО 50 РАЗ.

РАСШИРЯЯСЬ, ОБРАЗУЕТ ОГНЕУПОРНУЮ ПЕНУ С НИЗКИМ КОЭФФИЦИЕНТОМ ТЕПЛОПРОВОДНОСТИ, КОТОРАЯ ПРЕПЯТСТВУЕТ ДОСТИЖЕНИЮ ПЛАМЕНИ И ТЕМПЕРАТУРЫ К ПОВЕРХНОСТИ.



ТЕРМОГРАФИРОВАНИЕ ВНЕШНЕЙ И ВНУТРЕННЕЙ СТОРОНЫ ПОВЕРХНОСТИ



**1** ОГРАЖДАЮЩИЕ  
И ОПОРНЫЕ КОНСТРУКЦИИ  
ИЗ ДРЕВЕСИНЫ

**2** СТЕНЫ И ПЕРЕКРЫТИЯ  
ВОКРУГ ВОЗДУХОВОДОВ  
И ВЕНТИЛЯЦИОННЫХ КАНАЛОВ

**3** СТЕНЫ ЗА ЭЛЕКТРИЧЕСКИМИ  
ЩИТАМИ И ПЕЧАМИ

**4** ЗАЩИТА СОБСТВЕННОСТИ

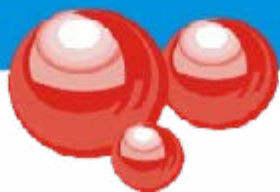


ПРИМЕНЕНИЕ

RE-FLAME 



# RE-THERM™

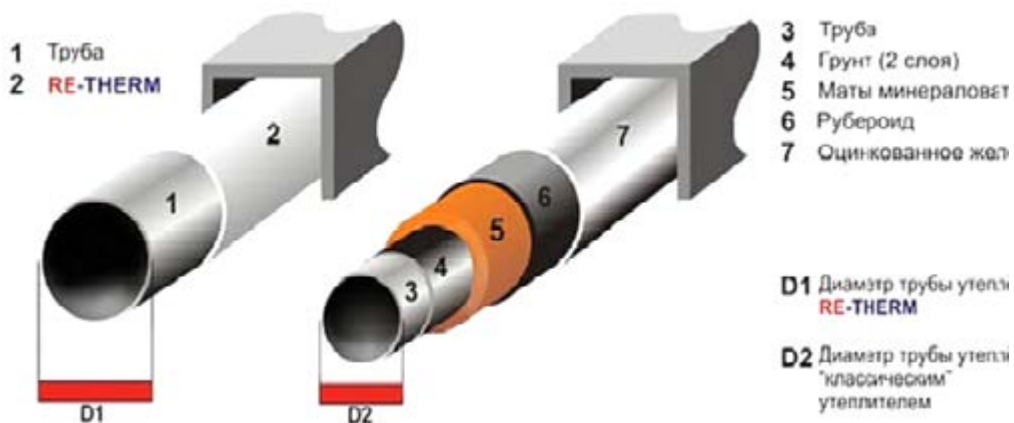


**INN-T  
GROUP**  
ИННОВАЦИОННЫЕ ТЕХНОЛОГИИ

## СВЕРХТОНКАЯ ЖИДКАЯ ТЕПЛОИЗОЛЯЦИЯ



ПРЕДСТАВЛЯЕТ СОБОЙ ЛАКОКРАСОЧНЫЙ МАТЕРИАЛ, КОТОРЫЙ ПОСЛЕ НАНЕСЕНИЯ НА ЛЮБУЮ ПОВЕРХНОСТЬ (НА ФАСАД ИЛИ ВНУТРЕННЮЮ СТЕНУ ДОМА, НА ТРУБУ, НА РЕЗЕРВУАР И Т.Д.) ОБРАЗУЕТ ТОНЧАЙШУЮ ПЛЕНКУ (ОТ 1 ДО 3 ММ), СПОСОБНУЮ РАБОТАТЬ КАК ПОЛНОЦЕННАЯ ТЕПЛОИЗОЛЯЦИЯ



### СРАВНЕНИЕ СТОИМОСТИ МАТЕРИАЛ+РАБОТА

#### 1. RE-THERM

D1-476 РУБ.

2. ГРУНТ (2 СЛОЯ), МАТЫ МИНЕРАЛОВАТНЫЕ, РУБЕРОИД, ОЦИНКОВАННОЕ ЖЕЛЕЗО + РАБОТА  
D2-1215 РУБ.



РГС РОСНЕФТИ, УДМУРТИЯ

1 СТРОИТЕЛЬСТВО

2 ХРАНИЛИЩА, РВС, РГС

3 ТЕПЛОЭНЕРГЕТИКА

4 РЕМОНТ И ЖКХ



ДЕЙСТВУЮЩИЙ ТЕПЛОВОЙ УЗЕЛ - УЧЕБНАЯ АУДИТОРИЯ  
КГЭУ, КАЗАНЬ

ПРИМЕНЕНИЕ



# R-COMPOSIT™



## ГИДРОИЗОЛЯЦИОННОЕ ПОКРЫТИЕ



### УНИКАЛЬНЫЕ СВОЙСТВА:

- ВЫСОЧАЙШАЯ ПРОЧНОСТЬ;
- ЭЛАСТИЧНОСТЬ
- СТОЙКОСТЬ К СТАТИЧЕСКОМУ ВОЗДЕЙСТВИЮ ВОДЫ;
- СТОЙКОСТЬ К ВОЗДЕЙСТВИЮ РАСТВОРОВ СОЛЕЙ И ЩЕЛОЧЕЙ;
- БЕЗОПАСЕН ПРИ НАНЕСЕНИИ;
- ОБРАЗУЕТ РОВНОЕ БЕСШОВНОЕ ПОКРЫТИЕ.

**БЕЛЫЙ ЦВЕТ ПОКРЫТИЯ ОТРАЖАЕТ СОЛНЕЧНЫЙ СВЕТ, ЧТО ПОЗВОЛЯЕТ ЭКОНОМИТЬ НА КОНДИЦИОНИРОВАНИИ ВЕРХНИХ ЭТАЖЕЙ КОНСТРУКЦИЙ.**



АЭРОПОРТ ИМ. НИКОЛАЯ УРВАНЦЕВА, НОРИЛЬСК



ООО «МК ВОСТОК НЕФТЕЗАВОДМОТАЖ», БАШКОРТОСТАН

1 НОВЫЕ КРОВЛИ  
ЛЮБОЙ ФОРМЫ

2 РЕМОНТ КРОВЛИ ЛЮБОГО ТИПА

3 КРОВЛИ СЛОЖНОЙ КОНСТРУКЦИИ

4 ГИДРОИЗОЛЯЦИЯ ПОМЕЩЕНИЙ

5 ГИДРОИЗОЛЯЦИЯ БЕТОННЫХ ЧАШ  
БАССЕЙНОВ

ПРИМЕНЕНИЕ

R-COMPOSIT™

СЕРИЯ ЗАЩИТНЫХ  
ПОКРЫТИЙ  
РАЗЛИЧНОГО ЦЕЛЕВОГО  
НАЗНАЧЕНИЯ



| ЗАЩИТА ОТ МЕХАНИЧЕСКИХ И ХИМИЧЕСКИХ ВОЗДЕЙСТВИЙ;

| ПОЛУЧЕНИЕ АНТИКОРРОЗИОННОГО, ИЗНОСОСТОЙКОГО ПОКРЫТИЯ НА  
МЕТАЛЛИЧЕСКИХ, ЖЕЛЕЗОБЕТОННЫХ И ДЕРЕВЯННЫХ ПОВЕРХНОСТЯХ;

| НЕ НАНОСЯТ ВРЕДА ЗДОРОВЬЮ ЧЕЛОВЕКА ДАЖЕ ПРИ  
НЕПОСРЕДСТВЕННОМ ПОСТОЯННОМ КОНТАКТЕ С ПИТЬЕВОЙ ВОДОЙ  
И ПРОДУКТАМИ ПИТАНИЯ



УНИВЕРСИТЕТ НАЗАРБАЕВА, АСТАНА



«СВЯЗЬ ПЕТРОЛЕУМ», КАЗАНЬ

1 СТРОИТЕЛЬСТВО И ЖКХ

2 ПРОМЫШЛЕННОСТЬ

3 ХРАНИЛИЩА, РВС, РГС

4 ЗАЩИТА МЕТАЛЛА ОТ КОРРОЗИИ

ПРИМЕНЕНИЕ



S-COMPOSIT®

[WWW.INN-T.COM](http://WWW.INN-T.COM)

ОТДЕЛ ПРОДАЖ:

+7(843)227-00-99, +7(843)227-00-98, kd@inn-t.com

ОТДЕЛ СНАБЖЕНИЯ:

+7(843)250-75-60, info@inn-t.com

ОБЩИЙ ОТДЕЛ И БУХГАЛТЕРИЯ:

+7(843)227-07-12, info@inn-t.com

ТЕХНИЧЕСКАЯ СЛУЖБА И ЛАБОРАТОРИЯ:

+7(843)227-00-93, tk2@inn-t.com

**420034,  
РЕСПУБЛИКА ТАТАРСТАН,  
Г. КАЗАНЬ, УЛ. ВАХИТОВА, Д. 6**



A blue-tinted photograph of a construction site. A large tower crane is positioned in the upper left, extending its jib across the top of the frame. Below it, a multi-story building is under construction, completely encased in a complex network of metal scaffolding. The sky is a clear, pale blue. The overall image has a professional, industrial feel.

**СПАСИБО  
ЗА ВНИМАНИЕ!**

The logo for INN-T GROUP is located in the bottom right corner. It consists of the text 'INN-T' in a large, bold, white sans-serif font, with a small 'TM' trademark symbol to its upper right. Below 'INN-T' is the word 'GROUP' in a slightly smaller, bold, white sans-serif font. Underneath 'GROUP' is the Russian phrase 'ИННОВАЦИОННЫЕ ТЕХНОЛОГИИ' in a smaller, white sans-serif font. The entire logo is enclosed within a white rounded square border.

**INN-T**<sup>TM</sup>  
**GROUP**  
ИННОВАЦИОННЫЕ ТЕХНОЛОГИИ